

8CA..



**CARY Hartmetall-Lehr-
ringe BCH 0,06 bis 5 mm**

Typ **BCH** 1 Lehr-
ring aus
Hartmetall Typ **BIMHm** 2
Lehr-
ringe vom Typ BCH, aus
Hartmetall. Diese sind paar-
weise in Leichtmetall-platten
befestigt und können somit als
Grenzlehre verwendet werden

Nach Norm EN ISO 1938 und
Werksnorm. Grenzwerte für
Messabweichungen:

Ø 0.015 - 3mm +/- 0.6 my
Ø 3,0 - 4.999 mm: +/- 0.75 my

**Jauges bagues CARY BCH
en MD 0,06 à 5 mm**

Type **BCH**, 1 jaug
e en métal dur Type **BIMHm**, 2 jauges
bagues en métal dur BCH, carbide ring
gauges mounted in pairs on plates for use
as GO/NO GO type gauges

Selon Norme EN ISO 1938 et
norme du constructeur
Erreurs maximales tolérées:

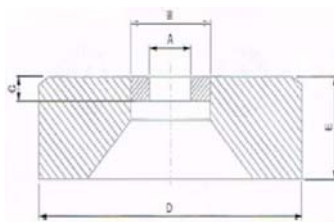
Ø 0.015 - 3mm +/- 0.6 my
Ø 3,0 - 4.999 mm: +/- 0.75 my

**CARY Carbide Ring
Gauges 0,06 to 5 mm**

Type **BCH**, 1 Carbide ring
gauge Type **BIMHm** 2 BCH
ring gauges mounted in pairs on plates for use
as GO/NO GO type gauges

To standard EN ISO 1938 and
factory standard
Max. permissible error:

Ø 0.015 - 3mm +/- 0.6 my
Ø 3,0 - 4.999 mm: +/- 0.75 my



**Bestellinformationen
Informationens p. commander
Informations for your orders**

Kennzeichnung	Typ	Ø [mm]	Stufung [my]
Désignation	type		pas
Designation	type		step
CJ1B1C	BCH	0,060 ÷ 0,150	1
CJ1B2C	BCH	0,151 ÷ 1,500]
CJ1B3C	BCH	1,501 ÷ 2,500	1
CJ1B4C	BCH	2,501 ÷ 2,500	1
CJ1B5C	BCH	4,001 ÷ 4,999	1
CJ1B1IM	BIMHm	0,060 ÷ 0,150	1
CJ1B2IM	BIMHm	0,151 ÷ 1,500	1
CJ1B3IM	BIMHm	1,501 ÷ 2,500	1
CJ1B4IM	BIMHm	2,501 ÷ 2,500	1
CJ1B5IM	BIMHm	4,001 ÷ 4,999	1

8CACJ1B_116

**Masse Lehr-
ringe BCH
Dimensions des jauges bagues BCH
Ring gauge sizes BCH**

Ø [mm]	8CACJ1B_116				
A [mm]	B [mm]	C [mm]	D [mm]	E [mm]	
0,06 ÷ 0,50	1,8	0,5	8	2,5	
0,50 ÷ 0,75	1,8	0,5	8	2,5	
0,75 ÷ 1,25	2,4	0,75	8	2,5	
1,25 ÷ 1,50	3	0,9	8	2,5	
1,50 ÷ 2,50	5	1,5	12	4	
2,50 ÷ 4,00	8	2,4	16	6,5	
4,00 ÷ 5,00	10	3	20	7	

**CARY Lehr-
ringe BAH, aus
Stahl Ø 0,151 bis 5 mm**

Zum Prüfen von zylindrischen
Teilen, z.B. Achszapfen und
Wellen. Lehr-
ringe ermöglichen die Prüfung von Wellen
bezüglich ihres grössten "um-
schriebenen" Durchmessers.
Typ BAH 1 Lehr-
ring aus Stahl.
Typ BIMHa 2 Lehr-
ringe vom Typ
BAH, aus Stahl. Diese sind
paarweise in Leichtme-
tallplatten befestigt und kön-
nen somit als Grenzlehre
verwendet werden.

Nach Norm EN ISO 1938 und
Werksnorm. Grenzwerte für
Messabweichungen:

Ø 0.15 - 3mm ± 0.6 my
Ø 3,0 - 4.999 mm: ± 0.75 my

**Jauges bagues CARY en
acier Ø 0,151 à 5 mm**

Pour le contrôle de pièces
cylindriques telles que pivots
ou arbres. Le contrôle au
moyen des jauges bagues
permet de déterminer le dia-
mètre "circonscrit" maximum.
Type BAH, 1 jaug
e en acier "Type BIMHa, 2 jauges
bagues en acier BAH, montés
en paires sur plaque en alli-
age léger formant ainsi des
jauges à tolérances

Selon Norme EN ISO 1938 et
norme du constructeur
Erreurs maximales tolérées:

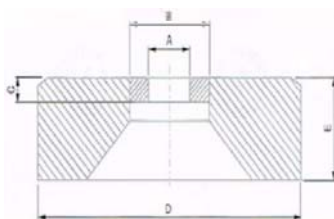
Ø 0.15 - 3mm ± 0.6 my
Ø 3,0 - 4.999 mm: ± 0.75 my

**CARY Steel Ring Gau-
ges BAH Ø 0,151 to 5 mm**

CARY Steel Ring Gauges,
"Diameters 0, 151 to 5 mm,
Type BAH "Designed for in-
specting cylindrical compo-
nents such as pivots or axles.
"Used to determine external
diameters. "Type BAH 1 steel
ring gauge. "Type BIMHa 2 BAH
steel ring gauges moun-
ted in pairs on plates for use as
GO/NO GO type gauges

To standard EN ISO 1938 and
factory standard
Max. permissible error:

Ø 0.15 - 3mm ± 0.6 my
Ø 3,0 - 4.999 mm: ± 0.75 my



**Bestellinformationen
Informationens p. commander
Informations for your orders**

Kennzeichnung	Typ	Ø [mm]	Stufung [my]
Désignation	type		pas
Designation	type		step
CJ1B2A	BAH	0,151 ÷ 1,500	1
CJ1B3A	BAH	1,501 ÷ 2,500]
CJ1B4A	BAH	2,501 ÷ 4,000	1
CJ1B5A	BAH	4,001 ÷ 4,999	1
CJ1B2IA	BIMHa	0,151 ÷ 1,500	1
CJ1B3IA	BIMHa	1,501 ÷ 2,500	1
CJ1B4IA	BIMHa	2,501 ÷ 4,000	1
CJ1B5IA	BIMHa	4,001 ÷ 4,999	1

8CACJ1B2A_116

**Masse Lehr-
ringe BAH±
Dimensions des jauges bagues BAH
Ring gauge sizes BAH**

Ø [mm]	8CACJ1B2A_116				
A [mm]	B [mm]	C [mm]	D [mm]	E [mm]	
0,06 ÷ 0,50	1,4	0,35	8	2,5	
0,50 ÷ 0,75	1,8	0,5	8	2,5	
0,75 ÷ 1,25	2,4	0,75	8	2,5	
1,25 ÷ 1,50	3	0,9	8	2,5	
1,50 ÷ 2,50	5	1,5	12	4	
2,50 ÷ 4,00	8	2,4	16	5,5	
4,00 ÷ 5,00	10	3	20	7	

CARY Lehrdorne \varnothing 0.050 - 0,300 mm Type TLH

Für schwer zugängliche Bohrungen, mit Pincette zu handhaben
Nach Norm EN ISO 1938
Aus Stahl
Mit einem 30 mm langen Griff
Blau: STANDARD-Genauigekiet: $\pm 0,4 \mu\text{m}$
Gelb: Lehrgenauigekiet: $\pm 0,15 \mu\text{m}$
Aluminiumgriff beschriftet mit Nennmass
Prüfbericht auf Anfrage

Jauge tampon CARY \varnothing 0.050 - 0,300 mm TLH

Compte tenue de leur petite dimension il est nécessaire d'utiliser des pinces brucelles pour leur manutention.
Selon norme EN ISO 1938 en acier Avec une manche d'une longueur de 30 mm
Bleu: Précision STANDARD: $\pm 0,4 \mu\text{m}$
Jaune: Précision ETALON: $\pm 0,15 \mu\text{m}$
Manche en aluminium, gravé au diamètre nominal de la jauge.
Rapport de contrôle sur demande.

Plug Gauges CARY \varnothing 0.050 - 0,300 mm TLH

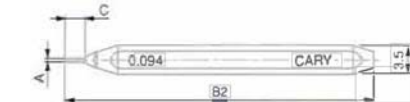
Due to their small size, these plug gauges are best handled using tweezers.
material steel. with 30mm long handles.
To EN ISO 1938 standards
Blue: STANDARD-accuracy: $\pm 0,4 \mu\text{m}$
Yellow: Gauge (ETALON) accuracy: $\pm 0,15 \mu\text{m}$
Light alloy coloured handle with engraved nominal diameter
Inspection report available on request

8CARY..



Kennzeichnung	Typ	Genauigkeit	Stufung [my]
Désignation	type	Précision	progression
Designation	type	Accuracy	step
CJ1L1S2	TLH	$\pm 0,4 \mu$	2
CJ1L2S2	TLH	$\pm 0,4 \mu$	2
CJ1L1S0	TLH	$\pm 0,4 \mu$	1
CJ1L2S0	TLH	$\pm 0,4 \mu$	1
CJ1L1E2	TLH	$\pm 0,15 \mu$	2
CJ1L2E2	TLH	$\pm 0,15 \mu$	2
CJ1L1E0	TLH	$\pm 0,15 \mu$	1
CJ1L2E0	TLH	$\pm 0,15 \mu$	1

8CAC11L1S2_116_TLH



\varnothing [mm]	A [mm]	B1 [mm]	B2 [mm]	B3 [mm]	C [mm]
0,50 \div 0,100	10,3	31,8	33,6	0,8	
0,100 \div 0,150	10,5	32	34	1	
0,150 \div 0,200	10,7	32,2	34,2	1,2	
0,200 \div 0,250	10,9	32,4	34,4	1,4	
0,250 \div 0,300	11,1	32,6	34,6	1,6	



CARY Lehrdorne \varnothing 0.300 - 10 mm Type TXH

Normallehdorne aus Stahl (einseitig)
Nach Norm EN ISO 1938
Aus Stahl
Blau: STANDARD-Genauigekiet: $\pm 0.4 \text{ my}$
 \varnothing 3,0 - 10 mm: $\pm 0.5 \text{ my}$
Gelb: Lehrgenauigkeit: $\pm 0.25 \text{ my}$
 \varnothing 0.3 - 3mm: $\pm 0.25 \text{ my}$
 \varnothing 3,0 - 10 mm: $\pm 0.3 \text{ my}$
Aluminiumgriff beschriftet mit Nennmass
Prüfbericht auf Anfrage

Jauge tampon CARY \varnothing 0.300 - 10 mm TXH

Jauges simples en acier (1 tampon).
Selon norme EN ISO 1938 en acier
Bleu: Précision STANDARD: $\pm 0.4 \text{ my}$
 \varnothing 0.3 - 3mm: $\pm 0.4 \text{ my}$
 \varnothing 3,0 - 10 mm: $\pm 0.5 \text{ my}$
Jaune: Précision ETALON: $\pm 0.25 \text{ my}$
 \varnothing 0.3 - 3mm: $\pm 0.25 \text{ my}$
 \varnothing 3,0 - 10 mm: $\pm 0.3 \text{ my}$
Manche en aluminium, gravé au diamètre nominal de la jauge.
Rapport de contrôle sur demande.

Plug Gauges CARY \varnothing 0.300 - 10 mm TXH

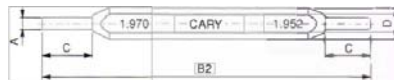
Single ended steel plug gauges (1 item)
To EN ISO 1938 standards
Blue: STANDARD-accuracy: $\pm 0.4 \text{ my}$
 \varnothing 0.3 - 3mm: $\pm 0.4 \text{ my}$
 \varnothing 3,0 - 10 mm: $\pm 0.5 \text{ my}$
Yellow: Precision ETALON: $\pm 0.25 \text{ my}$
 \varnothing 0.3 - 3mm: $\pm 0.25 \text{ my}$
 \varnothing 3,0 - 10 mm: $\pm 0.3 \text{ my}$
Light alloy coloured handle with engraved nominal diameter
Inspection report available on request

8CARY..



Kennzeichnung	Typ	Genauigkeit	Stufung [my]
Désignation	type	Précision	progression
Designation	type	Accuracy	step
CJ1X1S10	TXH	$\pm 0,4 \mu$	10
CJ1X2S10	TXH	$\pm 0,4 \mu$	10
CJ1X3S10	TXH	$\pm 0,5 \mu$	10
CJ1X1S2	TXH	$\pm 0,4 \mu$	2
CJ1X2S2	TXH	$\pm 0,4 \mu$	2
CJ1X1S0	TXH	$\pm 0,4 \mu$	1
CJ1X2S0	TXH	$\pm 0,4 \mu$	1
CJ1X3S0	TXH	$\pm 0,5 \mu$	1
CJ1X1E10	TXH	$\pm 0,25 \mu$	10
CJ1X1E10	TXH	$\pm 0,25 \mu$	10
CJ1X1E10	TXH	$\pm 0,3 \mu$	10
CJ1X1E2	TXH	$\pm 0,25 \mu$	2
CJ1X2E2	TXH	$\pm 0,25 \mu$	2
CJ1X1E0	TXH	$\pm 0,25 \mu$	1
CJ1X2E0	TXH	$\pm 0,25 \mu$	1
CJ1X3E0	TXH	$\pm 0,3 \mu$	1

8CAC1X1S10_116_TXH



\varnothing [mm]	A [mm]	B1 [mm]	B2 [mm]	C [mm]	D [mm]
0,30 \div 0,50	38	41	3	3,5	
0,50 \div 1,00	39	43	4	3,5	
1,00 \div 1,50	40	45	5	3,5	
1,50 \div 2,00	46	52	6	5	
2,00 \div 2,50	47	54	7	5	
2,50 \div 3,00	48	56	8	5	
3,00 \div 3,50	49	58	9	5	
3,50 \div 4,00	60	70	10	8	
4,00 \div 5,00	61	72	11	8	
5,00 \div 10,00	62	74	12	8	



Andere CARY-produkte auf Anfrage

Outres produits CARY sur demande

Other CARY-products on request